



СИСТЕМЫ КАБЕЛЬНЫХ ЛОТКОВ / CABLE TRAY SYSTEMS

**Руководство по эксплуатации / Operating manual
Часть вторая. Книга шестнадцатая / Part 2. Book 16**

АКСЕССУАРЫ «ПЕРЕГОРОДКИ РАЗДЕЛИТЕЛЬНЫЕ» / ACCESSORIES «DEVIDERS»

CLN/P.001.XVIII

RU**Аксессуары «Перегородки разделительные»****1 Назначение и область применения**

1.1 Перегородки разделительные применяются в составе системы кабельных лотков для разделения внутреннего пространства на несколько секций в случае монтажа в одной системе проводок разного типа (информационной и силовой) для исключения наводок.

1.2 Типоисполнение:

- перегородка разделительная для лотка;
 - перегородка разделительная универсальная для поворотов плавных 45 град и 90 град тип Г01;
 - перегородка разделительная для поворота вертикального внутреннего 90 град тип В10;
 - перегородка разделительная для поворота вертикального внешнего 90 град тип В20;
 - перегородка разделительная для поворота вертикального внутреннего 45 град тип В10;
 - перегородка разделительная для поворота вертикального внешнего 45 град тип В20.
- 1.3 Перегородки разделительные изготавливаются из листовой стали.

2 Монтаж**2.1 Разделение лотка перегородкой**

2.1.1 Установить перегородку (рисунок А. 1) в лоток на требуемое расстояние от борта лотка.

2.1.2 Закрепить перегородку комплектом соединительным КС с шагом 1 м (шаг рекомендуемый).

2.2 Разделение поворотов плавных 45 град и 90 град тип Г01 перегородкой универсальной (рисунок А.2)

2.2.1 Согнуть перегородку универсальную под угол нужного поворота, приложить на требуемое расстояние от борта поворота.

2.2.2 Просверлить отверстия диаметром 7 мм по месту крепления.

2.2.3 При необходимости отломать лишние ламели.

2.2.4 Закрепить перегородку универсальную комплектом соединительным КС.

2.3 Разделение поворотов плавных соответствующей перегородкой (рисунок А.3)

2.3.1 Приложить на требуемое расстояние от борта поворота.

2.3.2 Просверлить отверстия диаметром 7 мм по месту крепления.

2.3.3 Закрепить перегородку комплектом соединительным КС.

3 Номенклатура и технические характеристики

3.1.1 Номенклатура и технические характеристики перегородок разделительных представлены на рисунках Б. 1–Б6 и в таблицах Б. 1–Б6.

EN**Accessory "Divider"****1 Purpose and scope**

1.1 Dividers are used as part of the cable tray system to divide the internal space into several sections in case of in-stallation of different types of wiring (information and power) in one system to avoid crosstalks.

1.2 Types:

- divider for cable tray;
- universal divider for 45° and 90° smooth bends G01 type;
- divider for 90° vertical internal bend B10 type;
- divider for 90° vertical external bend B20 type;
- divider for 45° vertical internal bend B10 type;
- divider for 45° vertical external bend B20 type.

1.3 The dividers is manufactured from sheet steel.

2 Mounting

2.1 Dividing the tray with a divider

2.1.1 Install the divider (figure A.1) in the tray at the required distance from the side of the tray

2.1.2 Fix the divider with the KC connecting unit with a 1 m spacing (recommended spacing).

2.2 Separation of smooth 45° and 90° bends G01 type by universal partition wall (figure A.2)

2.2.1 Bend the universal partition wall under the angle of the required bend, attach it at the required distance from the edge of the bend.

2.2.2 Drill holes of 7 mm diameter at the place of fastening.

2.2.3 If necessary, break off excess lamellas.

2.2.4 Fix the universal partition wall with the KC connecting unit.

2.3 Separation of smooth bends with the corresponding partition wall (figure A.3)

2.3.1 Attach at the required distance from the bend edge.

2.3.2 Drill 7 mm diameter holes at the place of fastening.

2.3.3 Fix the partition wall with the KC connecting unit.

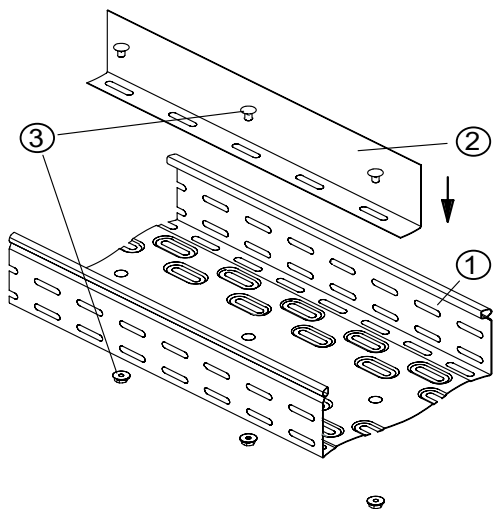
3 List of items and technical characteristics

3.1 List of items and technical characteristics of the dividers are shown in figures B.1-B.6 and in tables B.1–B6.

ПРИЛОЖЕНИЕ А / APPENDIX A

(обязательное / normative)

Способы монтажа / Mounting methods

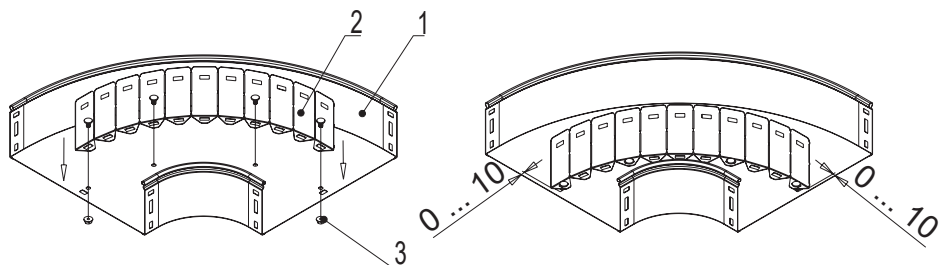


1 – лоток / cable tray

2 – перегородка разделительная / divider

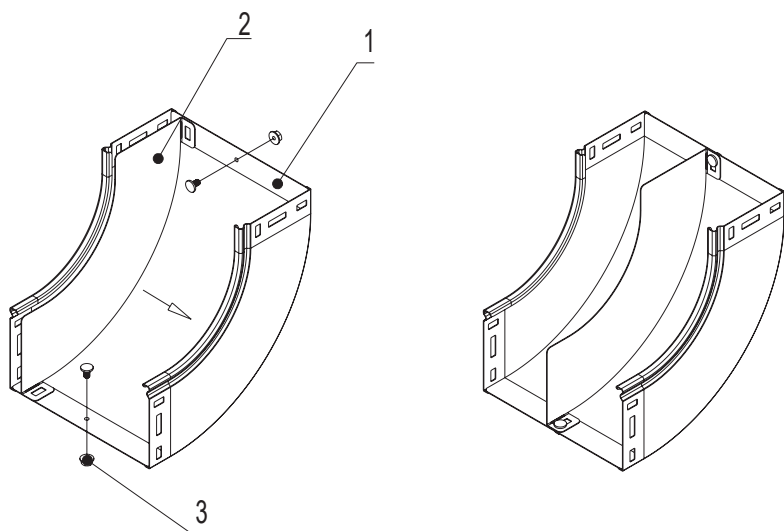
3 – комплект соединительный KC / KC connecting unit

Рисунок А.1 / Figure A.1



- 1 – поворот плавный 90 град тип Г01 / 90° smooth bends G01 type
- 2 – перегородка разделительная универсальная / Universal divider
- 3 – комплект соединительный KC / KC connecting unit

Рисунок A.2 / Figure A.2



- 1 – поворот вертикальный внутренний 90 град тип В10 / 90° vertical internal bend B10 type
- 2 – перегородка разделительная для поворота вертикального внутреннего 90 град тип В10 / Divider for 90° vertical internal bend B10 type
- 3 – комплект соединительный KC / KC connecting unit

Рисунок A.3 / Figure A.3

ПРИЛОЖЕНИЕ Б / APPENDIX B

(обязательное / normative)

Основные параметры компонентов систем кабельных лотков / Basic parameters of cable tray system components

Б.1 Рисунки в приложении Б носят справочный характер и не определяют конструкцию компонентов систем кабельных лотков. Масса компонентов систем может иметь отклонение $\pm 10\%$, что обусловлено допустимыми отклонениями на толщину проката, установленными соответствующими стандартами.

B.1 The figures in appendix B are for reference only and do not define the design of components of cable tray systems. The weight of system components may have a deviation of $\pm 10\%$, which is due to the permissible thickness deviation, specified by the corresponding standards.

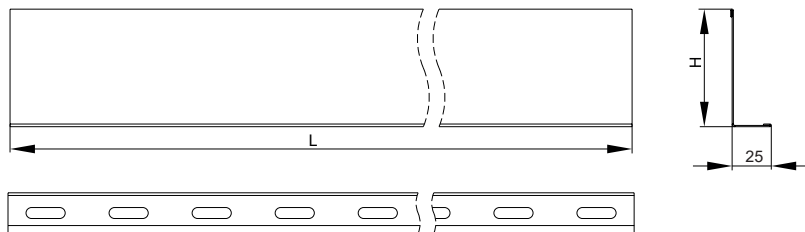


Рисунок Б.1 – Перегородка разделительная CLM50D-RP / Figure B.1 – CLM50D-RP divider

Таблица Б.1 – Основные параметры разделительной перегородки CLM50D-RP /

Table B.1 – Basic parameters of CLM50D-RP divider

Наименование / Denomination	Размеры по рисунку Б.1 / Dimensions according to figure B.1		Масса компонента, кг, для исполнения / Component weight, kg, for version	
	H, mm	L, mm	стандарт / standard	HDZ
Перегородка разделительная h=35мм L3000 IEK / Divider h=35mm L3000 IEK	30	2963	1,12	1,18
Перегородка разделительная h=50мм L3000 IEK / Divider h=50mm L3000 IEK	45		1,40	1,47
Перегородка разделительная h=80мм L3000 IEK / Divider h=80mm L3000 IEK	75		1,96	2,06
Перегородка разделительная h=100мм L3000 IEK / Divider h=100mm L3000 IEK	95		2,33	2,45
Перегородка разделительная h=35мм L2000 IEK / Divider h=35mm L2000 IEK	30	1956	0,74	0,79
Перегородка разделительная h=50мм L2000 IEK / Divider h=50mm L2000 IEK	45		0,92	0,98
Перегородка разделительная h=80мм L2000 IEK / Divider h=80mm L2000 IEK	75		1,29	1,37
Перегородка разделительная h=100мм L2000 IEK / Divider h=100mm L2000 IEK	95		1,54	1,63

Продолжение таблицы Б.1 / Continuation of the table B.1

Наименование / Denomination	Размеры по рисунку Б.1 / Dimensions according to figure B.1		Масса компонента, кг, для исполнения / Component weight, kg, for version	
	H, mm	L, mm	стандарт / standard	HDZ
Перегородка разделительная EA h=35мм L3000 IEK / EA Divider h=35mm L3000 IEK	30	2963	1,12	1,18
Перегородка разделительная EA h=50мм L3000 IEK / EA Divider h=50mm L3000 IEK	45		1,40	1,47
Перегородка разделительная EA h=80мм L3000 IEK / EA Divider h=80mm L3000 IEK	75		1,96	2,06
Перегородка разделительная EA h=100мм L3000 IEK / EA Divider h=100mm L3000 IEK	95		2,33	2,45
Перегородка разделительная EA h=35мм L2000 IEK / EA Divider h=35mm L2000 IEK	30	1963	0,74	0,79
Перегородка разделительная EA h=50мм L2000 IEK / EA Divider h=50mm L2000 IEK	45		0,92	0,98
Перегородка разделительная EA h=80мм L2000 IEK / EA Divider h=80mm L2000 IEK	75		1,29	1,37
Перегородка разделительная EA h=100мм L2000 IEK / EA Divider h=100mm L2000 IEK	95		1,54	1,63

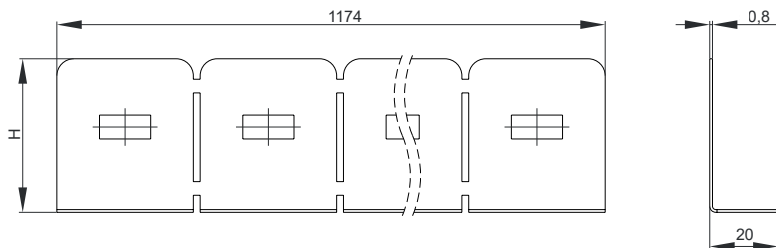


Рисунок Б.2 – Перегородка разделительная универсальная для поворотов плавных 45 град и 90 град тип Г01 / Figure B.2 – Universal divider for 45° and 90° smooth bends G01 type

Таблица Б.2 – Перегородка разделительная универсальная для поворотов плавных 45 град и 90 град тип Г01 / Table B.2 – Universal divider for 45° and 90° smooth bends G01 type

Наименование / Denomination	Размеры по рисунку Б.2 / Dimensions according to figure B.2	Масса компонента, кг, для исполнения / Component weight, kg, for version		
	H, mm	стандарт / standard	RAL	HDZ
Перегородка разд. 50мм универ. гориз. для акс. / Universal horizontal divider 50mm for accessories	45	0,364	0,39	0,411
Перегородка разд. 80мм универ. гориз. для акс. / Universal horizontal divider 80mm for accessories	75	0,576	0,61	0,651
Перегородка разд. 100мм универ. гориз. для акс. / Universal horizontal divider 80mm for accessories	95	0,716	0,76	0,806

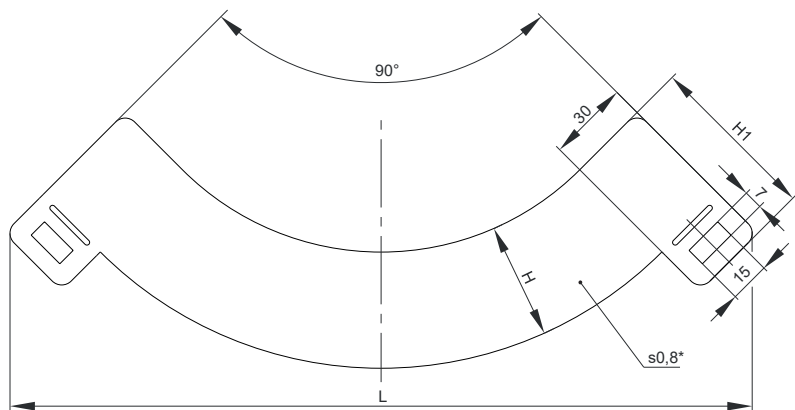


Рисунок Б.3 – Перегородка разделительная для поворота вертикального внутреннего 90 град тип B10 /
Figure B.3 – Divider for 90° vertical internal bend B10 type

Таблица Б.3 – Перегородка разделительная для поворота вертикального внутреннего 90 град
тип B10 / Table B.3 – Divider for 90° vertical internal bend B10 type

Наименование / Denomination	Размеры по рисунку Б.3 / Dimensions according to figure B.3			Масса компонента, кг, для исполнения / Component weight, kg, for version		
	H, mm	H1, mm	L, mm	стандарт / standard	RAL	HDZ
Перегородка разд. 50мм пов. верт. внут. 90град / Divider 50mm for 90° vertical internal bend	43	63	275	0,09	0,09	0,10
Перегородка разд. 80мм пов. верт. внут. 90град / Divider 80mm for 90° vertical internal bend	73	93	317	0,14	0,15	0,16
Перегородка разд. 100мм пов. верт. внут. 90град / Divider 100mm for 90° vertical internal bend	93	113	345	0,17	0,18	0,19

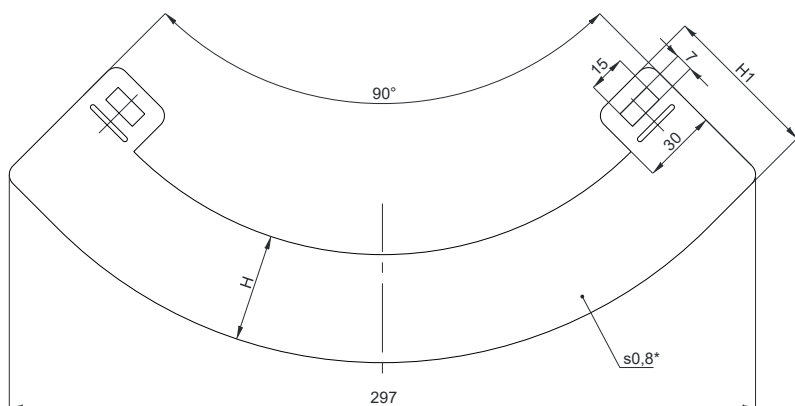


Рисунок Б.4 – Перегородка разделительная для поворота вертикального внешнего 90 град тип B20 /
Figure B.4 – Divider for 90° vertical external bend B20 type

Таблица Б.4 – Перегородка разделительная для поворота вертикального внешнего 90 град тип B20 / Table B.4 – Divider for 90° vertical external bend B20 type

Наименование / Denomination	Размеры по рисунку Б.4 / Dimensions according to figure B.4		Масса компонента, кг, для исполнения / Component weight, kg, for version		
	H, mm	H1, mm	стандарт / standard	RAL	HDZ
Перегородка разд. 50мм пов. верт. внеш. 90град / Divider 50mm for 90° vertical external bend / 90град сыртқы тік бұр. арн. 50мм бөлгіш арақабырға	43	63	0,08	0,08	0,09
Перегородка разд. 80мм пов. верт. внеш. 90град / Divider 80mm for 90° vertical external bend / 90град сыртқы тік бұр. арн. 80мм бөлгіш арақабырға	73	93	0,14	0,15	0,16
Перегородка разд. 100мм пов. верт. внеш. 90град / Divider 100mm for 90° vertical external bend / 90град сыртқы тік бұр. арн. 100мм бөлгіш арақабырға	93	113	0,18	0,19	0,20

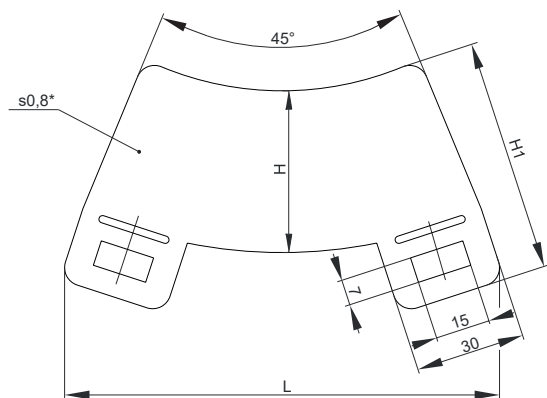


Рисунок Б.5 – Перегородка разделительная для поворота вертикального внутреннего 45 град тип B10 / Figure B.5 – Divider for 45° vertical internal bend B10 type

Таблица Б.5 – Перегородка разделительная для поворота вертикального внутреннего 45 град тип B10 / Table B.5 – Divider for 45° vertical internal bend B10 type

Наименование / Denomination	Размеры по рисунку Б.5 / Dimensions according to figure B.5			Масса компонента, кг, для исполнения / Component weight, kg, for version		
	H, mm	H1, mm	L, mm	стандарт / standard	RAL	HDZ
Перегородка разд. 50мм пов. верт. внут. 45град / Divider 50mm for 45° vertical internal bend	44	64	118	0,03	0,03	0,03
Перегородка разд. 80мм пов. верт. внут. 45град / Divider 80mm for 45° vertical internal bend	74	94	142	0,06	0,06	0,07
Перегородка разд. 100мм пов. верт. внут. 45град / Divider 100mm for 45° vertical internal bend	94	114	157	0,07	0,07	0,08

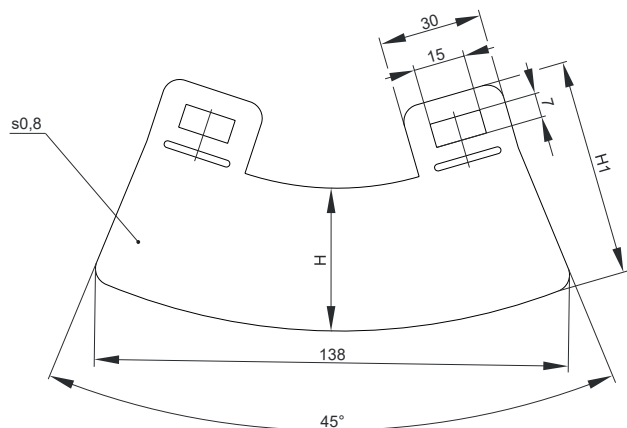


Рисунок Б.6 – Перегородка разделительная для поворота вертикального внешнего 45 град тип B20 /
Figure B.6 – Divider for 45° vertical external bend B20 type

Таблица Б.6 – Перегородка разделительная для поворота вертикального внешнего 45 град
тип B20 / Table B.6 – Divider for 45° vertical external bend B20 type

Наименование / Denomination	Размеры по рисунку Б.6 / Dimensions according to figure B.6		Масса компонента, кг, для исполнения / Component weight, kg, for version		
	H, mm	H1, mm	стандарт / standard	RAL	HDZ
Перегородка разд. 50мм пов. верт. внеш. 45град / Divider 50mm for 45° vertical external bend	41,5	61,5	0,04	0,04	0,05
Перегородка разд. 80мм пов. верт. внеш. 45град / Divider 80mm for 45° vertical external bend	72	92	0,06	0,06	0,07
Перегородка разд. 100мм пов. верт. внеш. 45град / Divider 100mm for 45° vertical external bend	92,5	112,5	0,07	0,07	0,08